

EN RIKTIGT GOD JUL OCH ETT GOTT NYTT ÅR

Önskar styrelsen alla boende i Brf Bellman

Budgeten för 2021 bifogas detta Bellmanblad.

*Områdeskontorets fortsätter att hålla
stängt tills vidare p g a corona.*

*För övrigt se baksidan av
Bellmanbladet om akuta fel*

Ingen höjning av Månadsavgiften 1 januari 2021.

Se även bifogat Budgetbrev.

Enligt styrelsens förslag till budget så kommer Brf Bellman inte att behöva höja månadsavgiften.

OBS! Nytt bankgiro för månadsavgiften fr o m januari
Nytt Bankgiro 5223-0729

Uthämtning av tillvaratagna cyklar.

Kontrollera om Din cykel har blivit tillvaratagen i samband med cykelrensningen. Kontakta Styrelsen om Du vill hämta ut tillvaratagen cykel, senast den 18 december. Sedan går lista till polisen för stöldkontroll.



Tomten Bellman

Julens efterskörd

Julen för som bekant med sig en hel del extra sopor.

Inte minst gäller det julklappspapper och granar.

Men om alla följer anvisningarna nedan kommer det säkert att fungera bra.

Julklappspapper

I vanlig ordning kommer Kenneth att lägga ut sopsäckar i varje trapphus.

Var och en förser sig med en säck och stuvar den sedan ordentligt. Säcken ställs sedan i ditt sophus, längst in och inte i något kärl. **Observera, ditt sophus.**

Det är stora mängder som ska få plats och det är därför viktigt att vi får säckarna bra fördelade mellan sophusen.

Julgranar

När ni har ledsnat på granen är det var och ens skyldighet att lägga den på samlingsplatsen för granar, **som nu är vid sandfickan gaveln Bg170.**

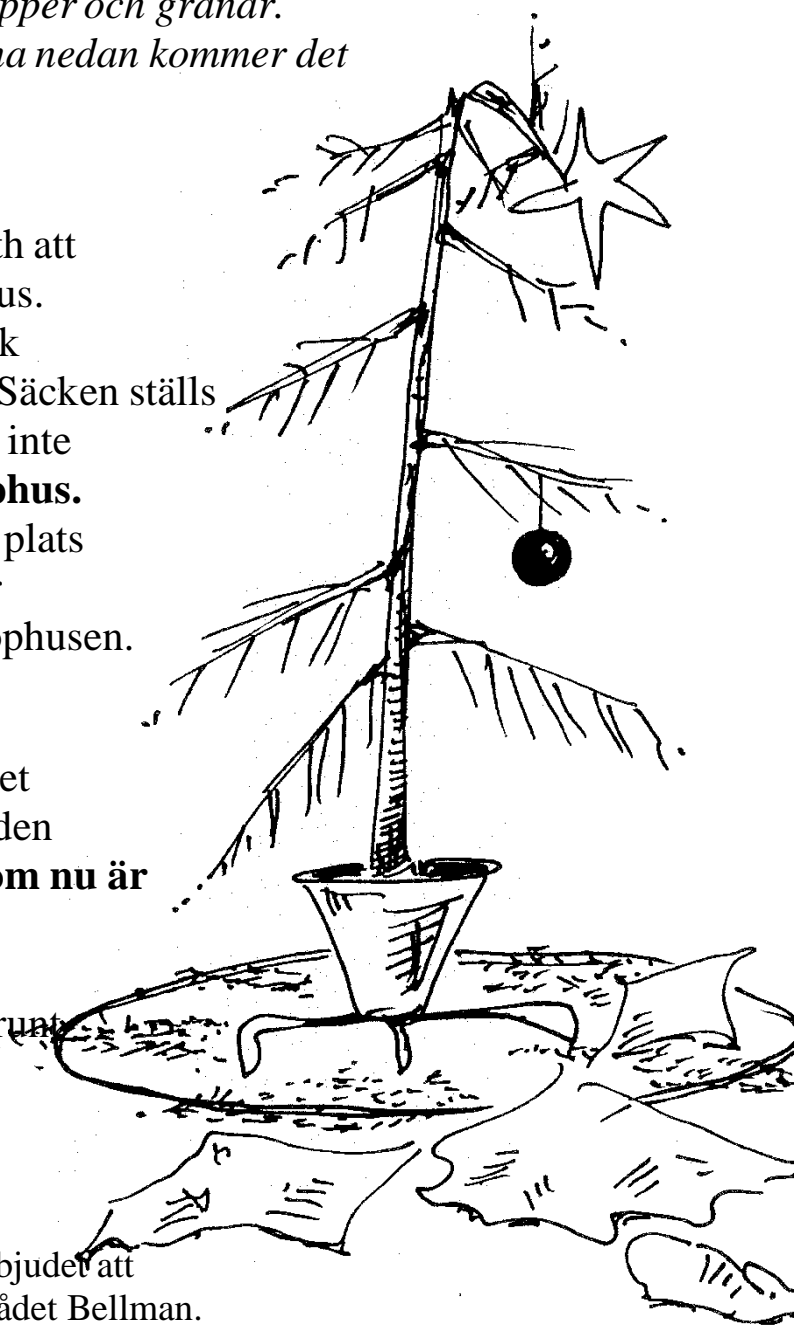
Kenneth har arbete så det räcker och blir över utan att behöva gå runt och samla in utkastade granar.

Vi tackar på förhand för hjälpen.

Nyårsfyrverkerier.

Vi vill påminna om att det är helt förbjudet att avfyra fyrverkerier inom bostadsområdet Bellman.

Om man vill tända fyrverkerier får man gå ut till fotbollsplanen vid Bellmansparken. Kom ihåg att det för vissa fyrverkerier behövs tillstånd för att skickas iväg på allmän plats samt att den som skickar iväg dem är ansvarig. Är det en mindreårig som gör detta så tänk på att du som förälder är ansvarig då man under en viss ålder inte få köpa dessa produkter.



Viktig information ang. IMD för El:

Vid nästa avisering av månadsavgiften för januari kommer debitering för El, perioden september till november att göras samt den fasta avgiften på 25:-/månad för samma period. Månadsavgifter som skall betalas EFTER 1 januari kommer månadsavgift (hyran), elförbrukning samt avgift (25:-) att aviseras varje månad, inte som nu en gång i kvartalet. IMD för El beräknas ha sänkt total kostnad per lägenhet och år med c:a 2000:- .

Status-kontroll 2021 Bellmansgatan 134-170 med början vecka 10.

Styrelsen har beslutat att starta en ny omgång med status-kontroll av lägenheterna, med början Bellmansgatan 134-170 under 2021.

Aviseringar kommer att ske i god tid.

Stäng ytterdörrar

Var snälla och håll alla ytterdörrar stängda, både entrédörrar och källardörrar. Se också till att dörren till cykelrummet går igen efter att ni tagit ut eller satt in cykeln.

Sommarjobb

Ungdomar fyllda 15 men ej fyllda 18 år som bor i Brf Bellman har möjlighet att söka sommarjobb i föreningen.

Styrelsen har dock beslutat att för att fler ungdomar ska få möjlighet till sommarjobb i föreningen göra en viss prioritering. Vilket innebär:

- 3 veckor/sommar under max 2 somrar
- att prioritera ungdomar upp till 18 år som har svårt att få annat arbete
- varje period ska helst bestå av en som arbetat föregående år och en ny, men detta innebär inte att de som jobbade i följ automatiskt har företräde.
- ansökan tas emot först efter **17 januari 2021**
- ansökan ska innehålla **namn, personnummer, adress** och om man önskar speciella veckor

Ansökningar för sommaren 2021 tas emot till och med 31 mars 2021.

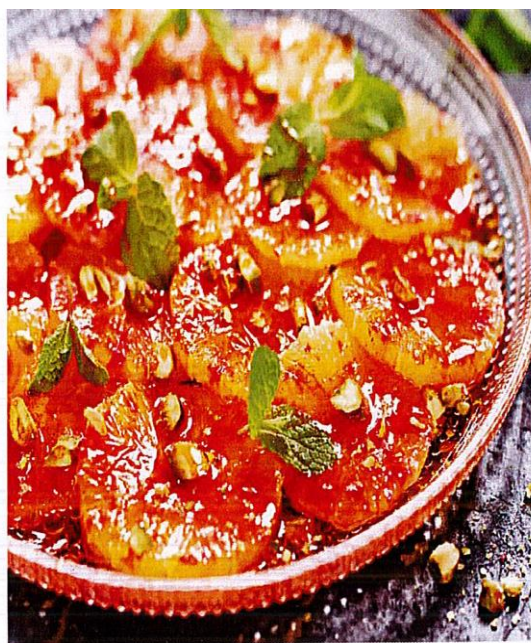
Vi tar hänsyn till när ansökan kommit in så ju tidigare efter 17 januari desto större chans.



UNDER 30 MIN | ENAEL

Blodapelsin med saffranshonung och pistagenötter

Letar du efter en lättlagad dessert med några få ingredienser men mycket smak så har du hittat ditt recept! Honungssötma och saffran matchar syrlig blodapelsin i en efterrätt som kommer lysa som en sol på bordet. Toppa apelsinskivorna med knapriga pistagenötter och din fruktdessert är klar att servera.



Gör så här

Skala apelsinerna med kniv och skär bort allt det vita. Skiva apelsinerna och lägg upp på ett fat.

Grovhacka nöterna.

Blanda vatten och saffran i en skål eller i en kastrull. Tillsätt honung och värm försiktigt i mikrovågsugn eller i på spisen. Ringla saffranshonungen över apelsinerna och strö över nöterna.

Till garnering: Garnera eventuellt med mynta och servera.

För alla

Fri från gluten, laktos, mjölkprotein och ägg.

Tips

Toppa apelsinerna med lite matyoghurt.

Ingredienser

4 PORTIONER

4 blodapelsiner
1/2 dl pistagenötter
1/2 g saffran
1/2 msk vatten
3 msk honung (alt agavesirap för vegansk)

Till garnering

mynta

FEL
Vardagar 8.00 –16.00
Nätter 21.00-08.00
Relita
018-15 51 55
Kvällar 16.00-21.00 och helger 8.00-21.00, någon i styrelsen

Anders Sävborg 0705-568558 Helena Jonsson 0739-996558

Per Olof Ahlberg 0707-958570 Lisa Landerhjelm 0733-341445

Johan Bergström 0705-877343 Lasse Lindholm 0706-997366

Jan Frizell 0706-250285 Britt-Marie Rosén 0733-291492

Ivan Gosijer 0706-555462 Mirsada Telo 0763-052272

Anmälan
Vardagar 8.00-16.00

Relita 018-15 51 55

Övriga tider

Tel svar 21 40 52

 E-post brf@brf-bellman.se
**Eller lägg en lapp i
föreningens postfack i
trapphuset Bg 98**